



Serelis

ONEX



## EN QUELQUES MOTS



Surfaces PPE pondérées  
de 61.7 m<sup>2</sup> à 154.1 m<sup>2</sup>



THPE (Très Haute  
Performance Energétique)



Typologies : 3 au 5 pièces



Quartier résidentiel



1 place de parking extérieure



Proche des commodités



# Architecture contemporaine

Au cœur d'un environnement privilégié dans un quartier calme de Onex, le projet serelis constitué de 7 appartements incarne un concept d'habitat moderne et raffiné. Du 3 au 5 pièces, chaque logement a été conçu pour répondre aux exigences actuelles de confort, de luminosité et de qualité de vie.

L'architecture aux lignes épurées affirme un style résolument contemporain. Les façades sobres et harmonieuses, associées à de larges baies vitrées, laissent entrer une lumière naturelle abondante et mettent en valeur des espaces de vie généreux et parfaitement agencés.

Les appartements en rez-de-jardin offrent un sous-sol aménageable permettant de créer un espace sur mesure, ainsi qu'un jardin privatif prolongeant naturellement le séjour vers l'extérieur. Les logements situés au 1er étage et en attique bénéficient quant à eux de vastes terrasses, véritables pièces de vie supplémentaires à ciel ouvert, idéales pour profiter pleinement des beaux jours.

Chaque appartement est vendu avec une place de parking extérieure, garantissant praticité et sérénité au quotidien.

Pensée comme une résidence à taille humaine, cette réalisation allie intimité, modernité et prestations de qualité pour offrir un cadre de vie aussi élégant que confortable.



45

WGB 9265251



## ONEX

Arrêt de bus et Tram - Salle communale	7 min	
Gare de Lancy-Pont-Rouge	16 min	
École privée St François de Sales	5 min	
Institut International de Lancy	11 min	
Institut Florimont	8 min	
Supermarché Migros	5 min	
Centre-ville de Genève	20 min	

Idéalement située entre le Rhône et l'Aire, la commune d'Onex offre un environnement privilégié. Entourée de nombreux espaces verts, elle séduit particulièrement celles et ceux qui recherchent un cadre de vie paisible, à proximité immédiate de vastes zones de promenade et de détente.

La gare de Lancy-Pont-Rouge, desservie par le Léman Express, est accessible rapidement depuis votre appartement. À quelques pas de Serelis, la ligne de tram 14 permet de rejoindre le centre-ville de Genève en moins de 20 minutes. Plusieurs lignes de bus, facilitent également les déplacements vers le cœur de Genève ainsi que vers les communes voisines.

À proximité immédiate du centre d'Onex, vous bénéficiez de toutes les commodités essentielles : commerces, supermarchés, banques, restaurants, clinique, poste et bien plus encore, pour un quotidien pratique et confortable.

La commune dispose par ailleurs d'infrastructures scolaires variées et de qualité. Des établissements privés réputés, tels que l'Institut International de Lancy et l'Institut Florimont, sont également accessibles rapidement, ce dernier étant situé à seulement 7 minutes en voiture.





Les appartements, déclinés du 3 au 5 pièces, offrent des surfaces généreuses et des agencements soigneusement étudiés pour répondre aux besoins des couples comme des familles.

Les espaces de vie, lumineux et ouverts, privilégient le confort et la convivialité, tandis que les parties nuit garantissent calme et intimité.







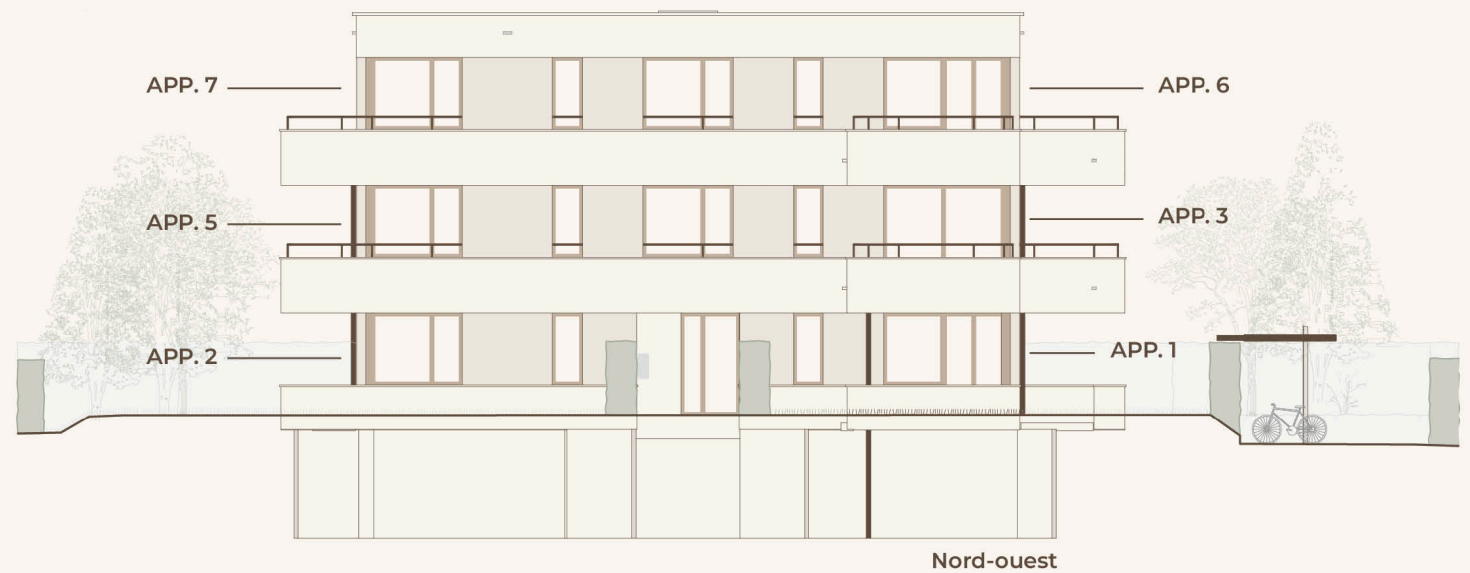
# Plans



# Façades

## LOTS DISPONIBLES

- APP. 1 — 4 pièces
- APP. 2 — 4 pièces
- APP. 3 — 3 pièces
- APP. 4 — 3 pièces
- APP. 5 — 4 pièces
- APP. 6 — 5 pièces
- APP. 7 — 4 pièces





# Plan de masse

## LOTS DISPONIBLES

- APP. 1 — 4 pièces
- APP. 2 — 4 pièces
- APP. 3 — 3 pièces
- APP. 4 — 3 pièces
- APP. 5 — 4 pièces
- APP. 6 — 5 pièces
- APP. 7 — 4 pièces

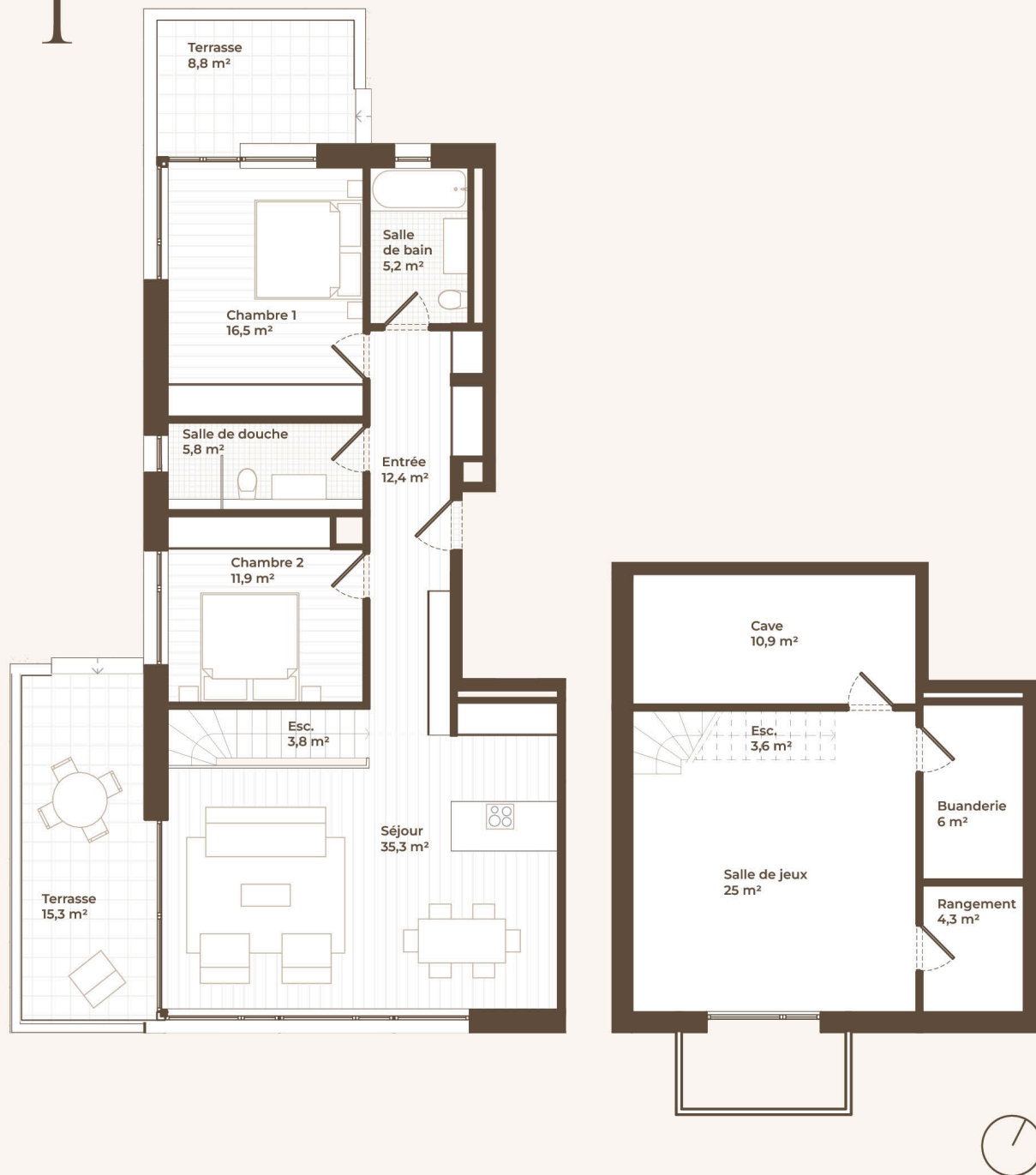




# Appartement 1

REZ-DE-JARDIN

Niveau	Rez-de jardin
Pièces	4
Typologie	Rez + sous-sol
Orientation	Sud-ouest
Surface PPE	109.3 m <sup>2</sup>
Surface PPE pondérée	154.1 m <sup>2</sup>
Sous-sol	61.1 m <sup>2</sup>
Surface terrasse	26.1 m <sup>2</sup>
Surface jardin	374 m <sup>2</sup>

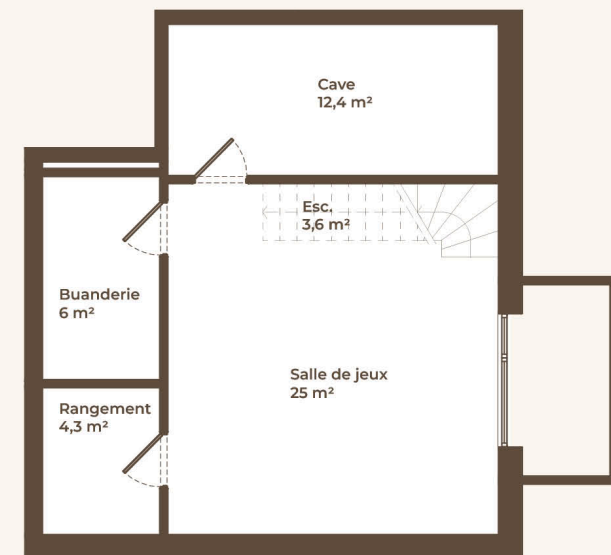
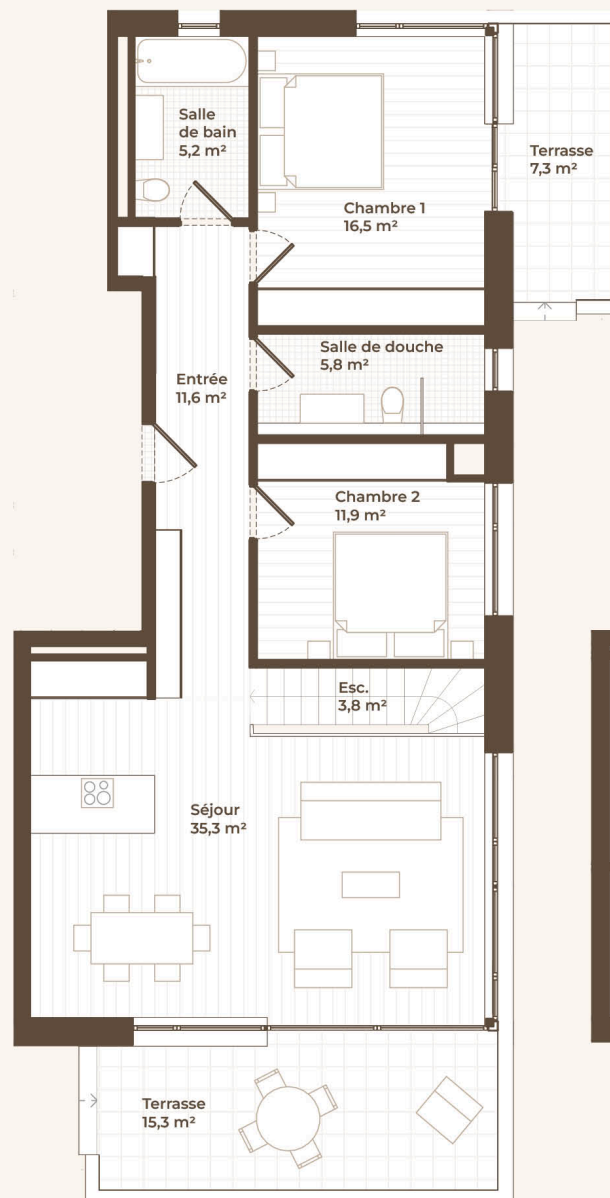




# Appartement 2

REZ-DE-JARDIN

Niveau	Rez-de jardin
Pièces	4
Typologie	Rez + sous-sol
Orientation	Sud-est
Surface PPE	108.1 m <sup>2</sup>
Surface PPE pondérée	152 m <sup>2</sup>
Sous-sol	61.1 m <sup>2</sup>
Surface terrasse	22.6 m <sup>2</sup>
Surface jardin	377 m <sup>2</sup>

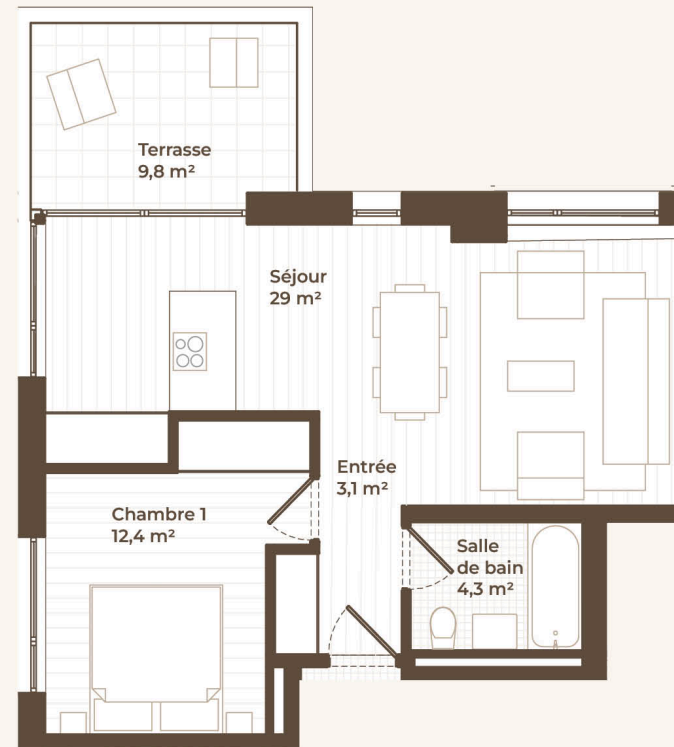




# Appartement 3

## 1ER ÉTAGE

Niveau	1er étage
Pièces	3
Orientation	Ouest
Surface PPE	58.8 m <sup>2</sup>
Surface PPE pondérée	61.7 m <sup>2</sup>
Surface terrasse	9.8 m <sup>2</sup>

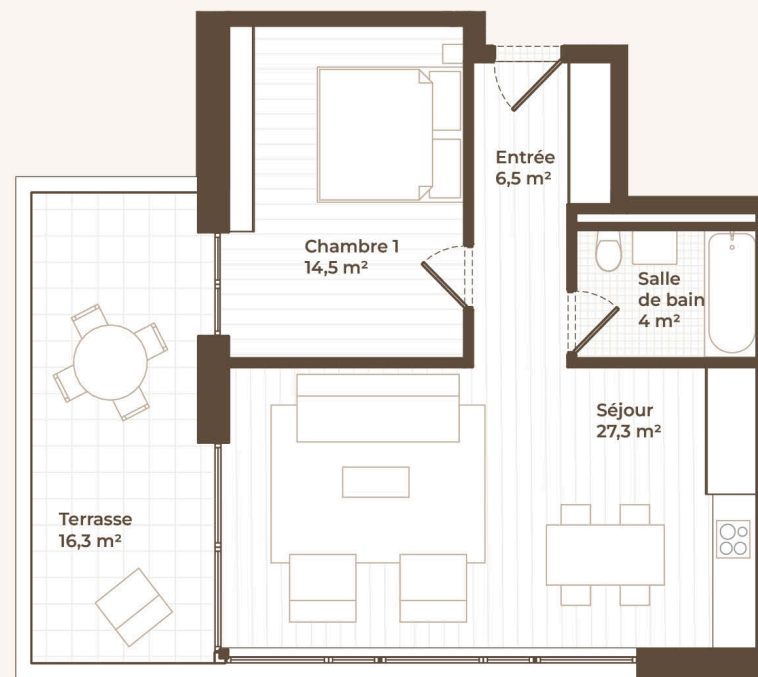




# Appartement 4

## 1ER ÉTAGE

Niveau	1er étage
Pièces	3
Orientation	Sud-ouest
Surface PPE	62 m <sup>2</sup>
Surface PPE pondérée	66.9 m <sup>2</sup>
Surface terrasse	16.3 m <sup>2</sup>

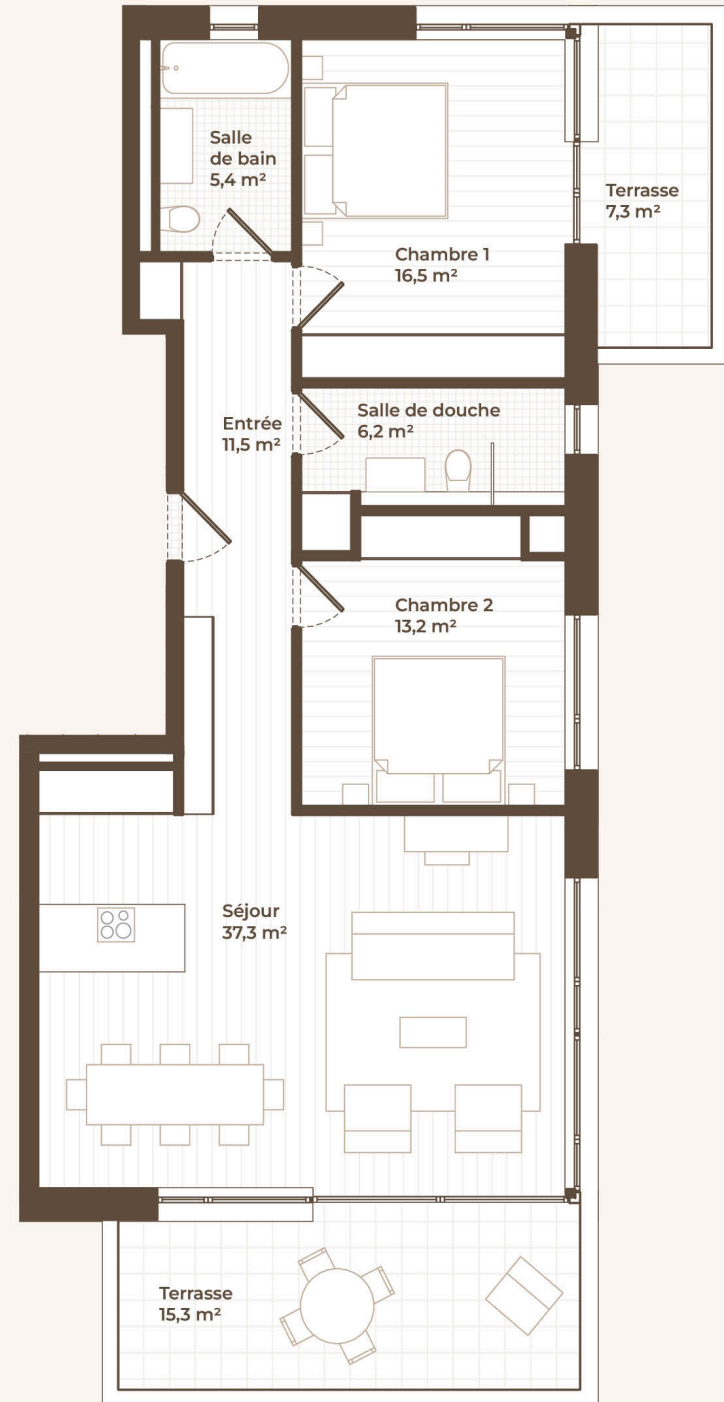




# Appartement 5

## 1ER ÉTAGE

Niveau	1er étage
Pièces	4
Orientation	Sud-est
Surface PPE	107.2 m <sup>2</sup>
Surface PPE pondérée	114.6 m <sup>2</sup>
Surface terrasse	24.5 m <sup>2</sup>

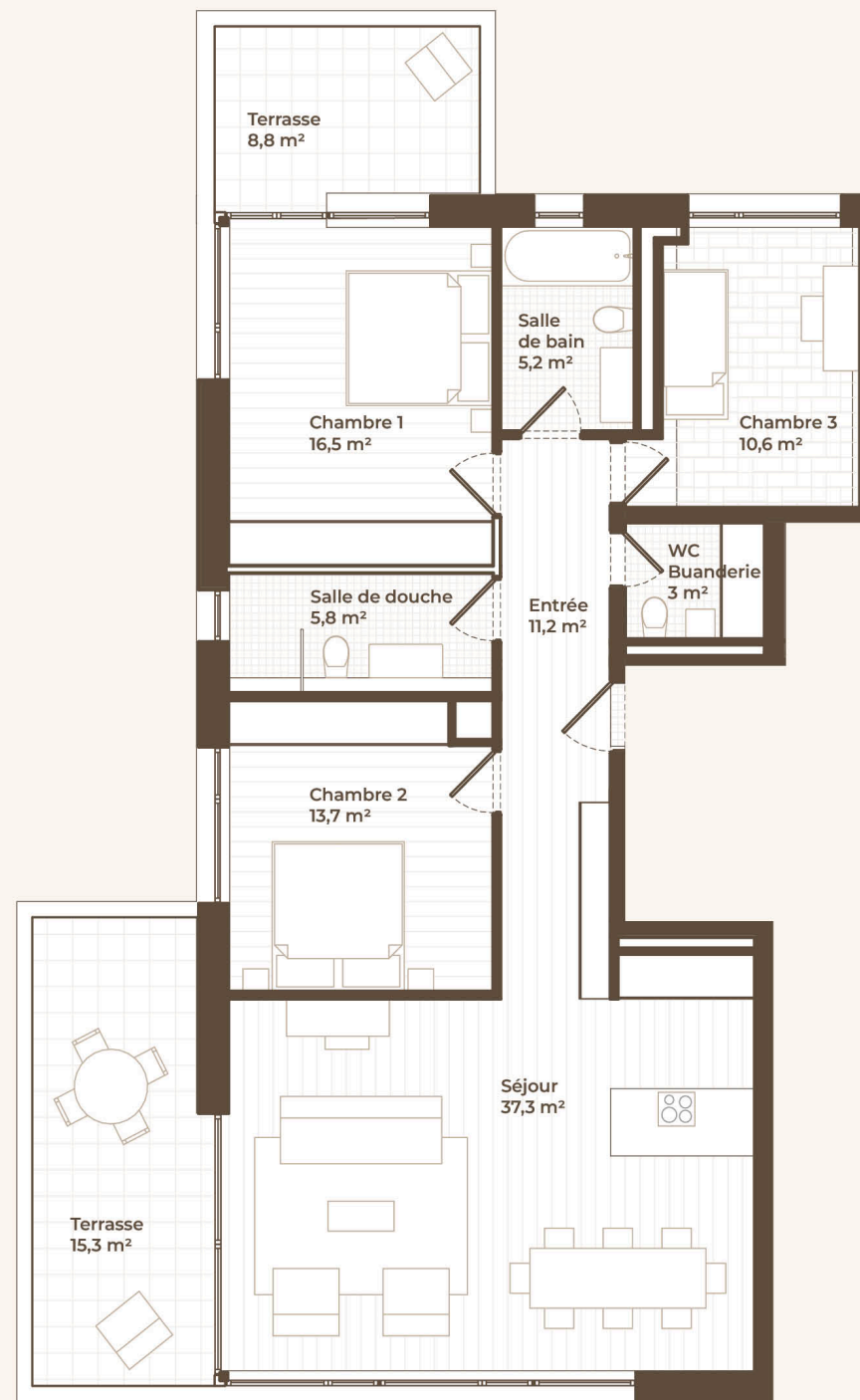




# Appartement 6

## 2ÈME ÉTAGE

Niveau	Attique
Pièces	5
Orientation	Sud-ouest
Surface PPE	123.5 m <sup>2</sup>
Surface PPE pondérée	131.3 m <sup>2</sup>
Surface terrasse	24.5 m <sup>2</sup>

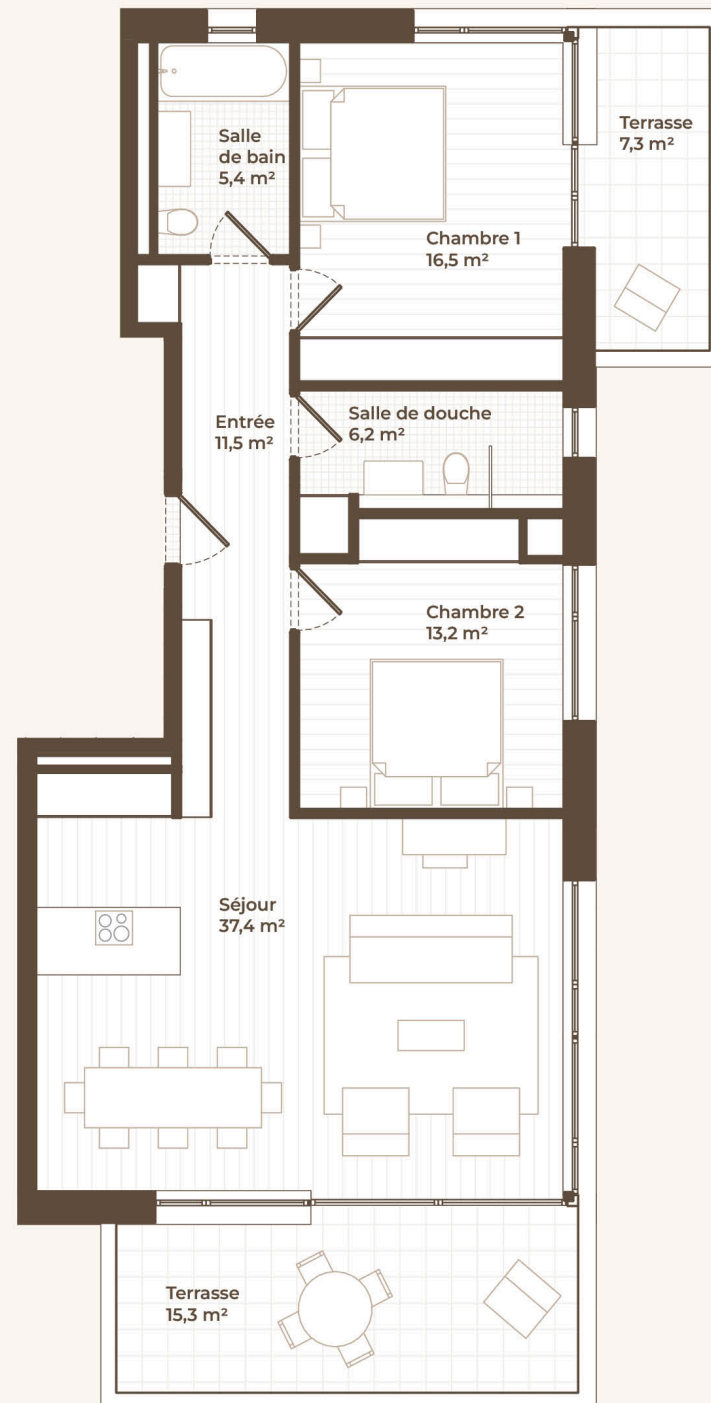




# Appartement 7

## 2ÈME ÉTAGE

Niveau	Attique
Pièces	4
Orientation	Sud-est
Surface PPE	107.2 m <sup>2</sup>
Surface PPE pondérée	114.6 m <sup>2</sup>
Surface terrasse	24.5 m <sup>2</sup>

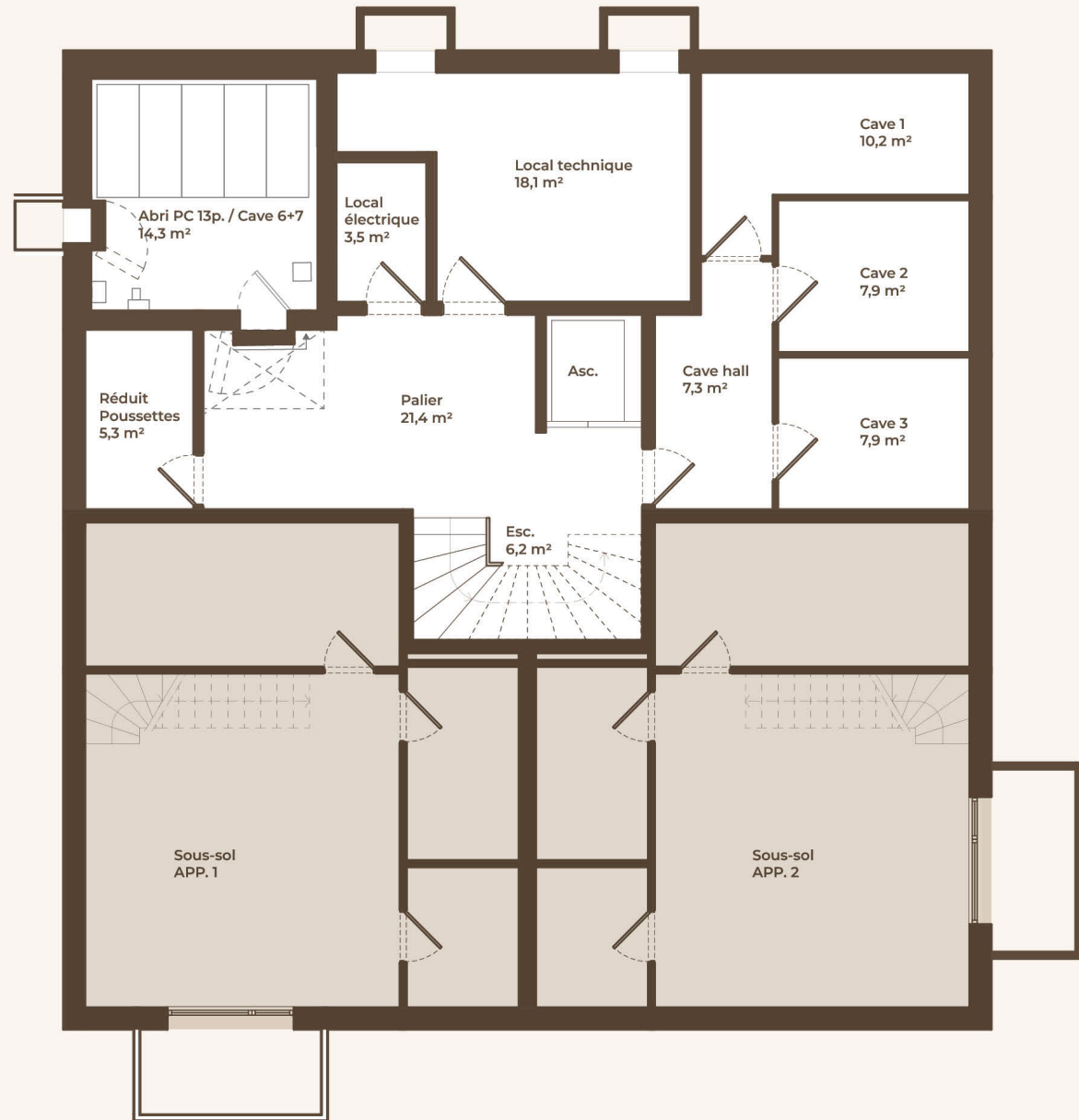




# Caves

SOUS-SOL

SERELIS | ONEX







# Budgets

Des matériaux de qualité ont été sélectionnés spécialement et minutieusement pour ce projet et les prestations fournies permettent une belle réalisation.

## **CUISINE**

3 pièces

4 pièces

5 pièces

CHF 25'000.- TTC

CHF 30'000.- TTC

CHF 35'000.- TTC

## REVÊTEMENTS DE SOL

### Parquet

CHF 100.- TTC / m<sup>2</sup>

Fourniture et pose de parquet collé.



### Faïence

CHF 100.- TTC / m<sup>2</sup>

Fourniture et pose de faïence, dimension maximum 30x60 cm, pose droite, profils d'angles, joints souples dans les angles et aux raccords sols-murs.



### Carrelage

CHF 100.- TTC / m<sup>2</sup>

Dimensions jusqu'à 60x60 cm, pose droite, plinthes assorties et profils d'arrêts.



**Serelis**  
ONEX

Contactez-nous

Anthony Pacella  
Courtier Projets Neufs  
promotion.ge@naef.ch  
+41 22 839 39 80

Esplanade de Surville 2  
1213 Petit-Lancy

**serelis-naef.ch**

Toutes les informations répertoriées dans cette brochure, notamment les surfaces, les plans et les images 3D, sont utilisées à des fins publicitaires. Elles sont communiquées à titre indicatif et n'ont aucune valeur contractuelle pouvant engager Naef Immobilier Genève SA.